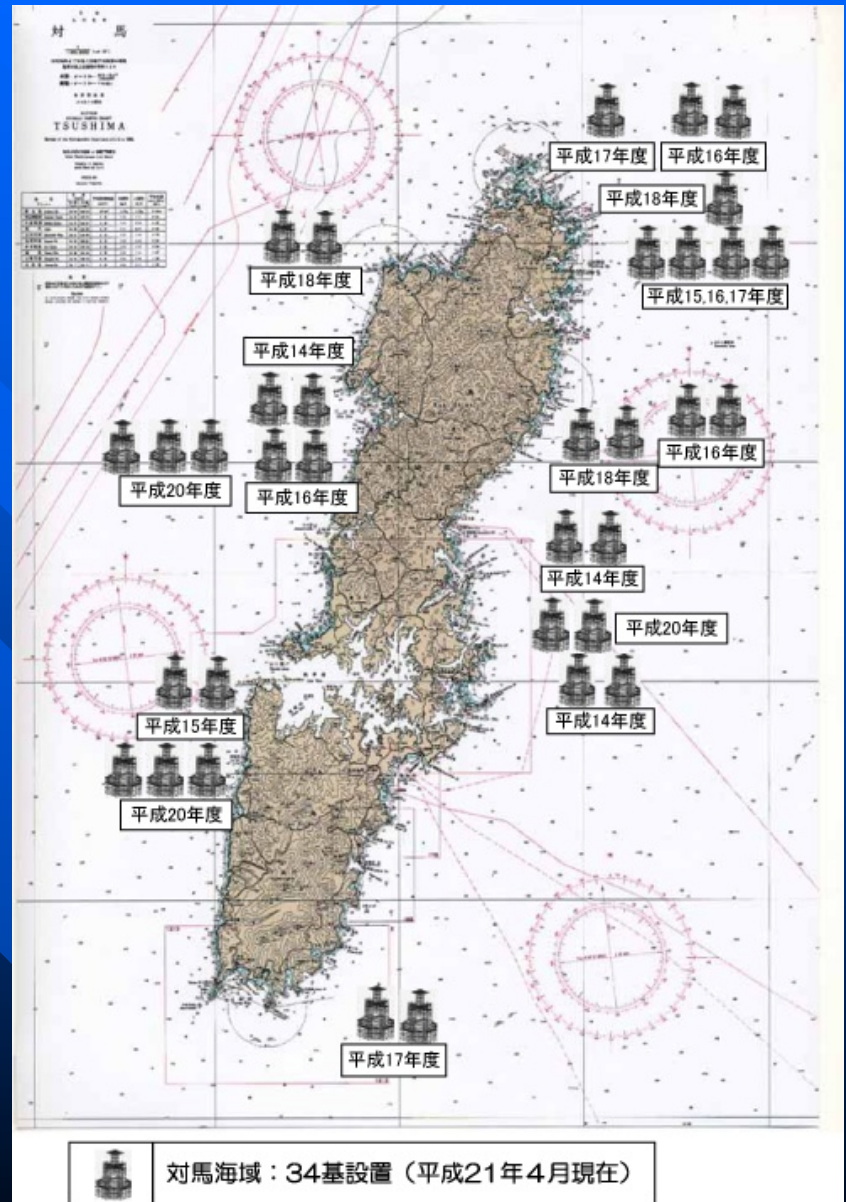




長崎県対馬沖の
スーパーSK1300S
効果調査報告

住友大阪セメント(株)

ハイブリッド魚礁「スーパーSK1300S」



ハイブリッド魚礁「スーパーSK1300S」



20m

総重量 = 56.3t

コンクリート部材 = 25.4t

鋼製部材 = 30.9t

空間容積 = 1,382空 m^3

15m

ハイブリッド魚礁「スーパーSK1300S」



20m

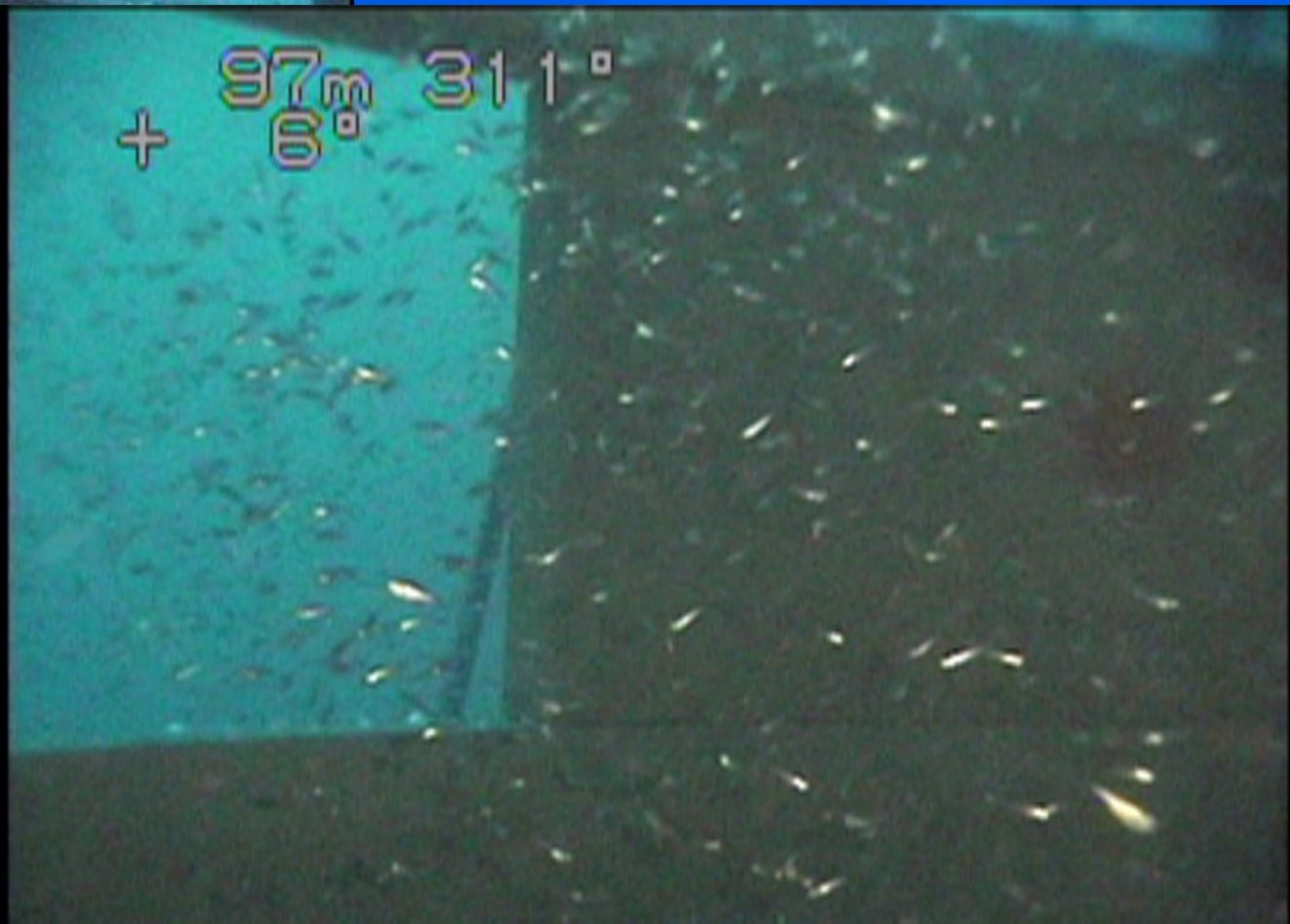
内部に円筒形コンクリート魚礁

※ハイブリッド化

- 低重心で転倒しない
- 内部を高密度化することで、
幼稚魚、小魚の定着を確実に

15m

円筒形コンクリート魚礁内部に蟬集する無数の小型魚

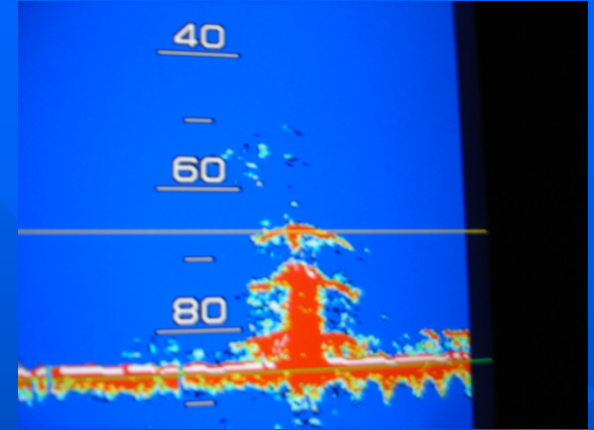


ハイブリッド魚礁「スーパーSK1300S」



15m

20m

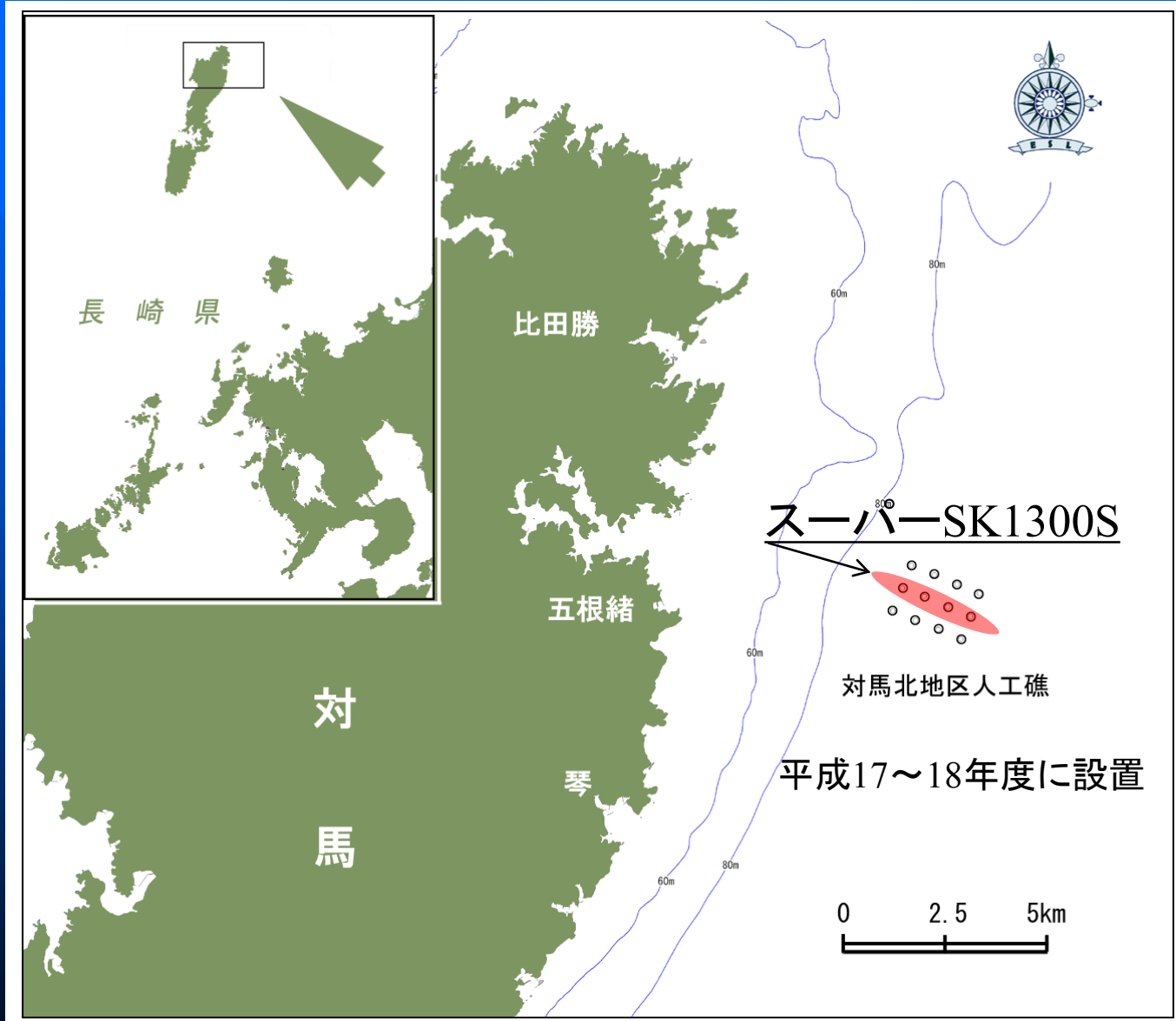


3層の水平面を多用

- 高さごとに陰影
- 底面積の73%に相当する水平面ボリューム

↓
魚の陰影に対する蜻集性を最大限に発揮

効果調査実施場所



スーパーSK1300Sの効果調査内容

I ROVによる視認効果調査

調査日：平成20年10月22日

II 漁業者による釣獲調査

調査日：平成20年11月10日

平成21年9月21日

平成20年度効果調査

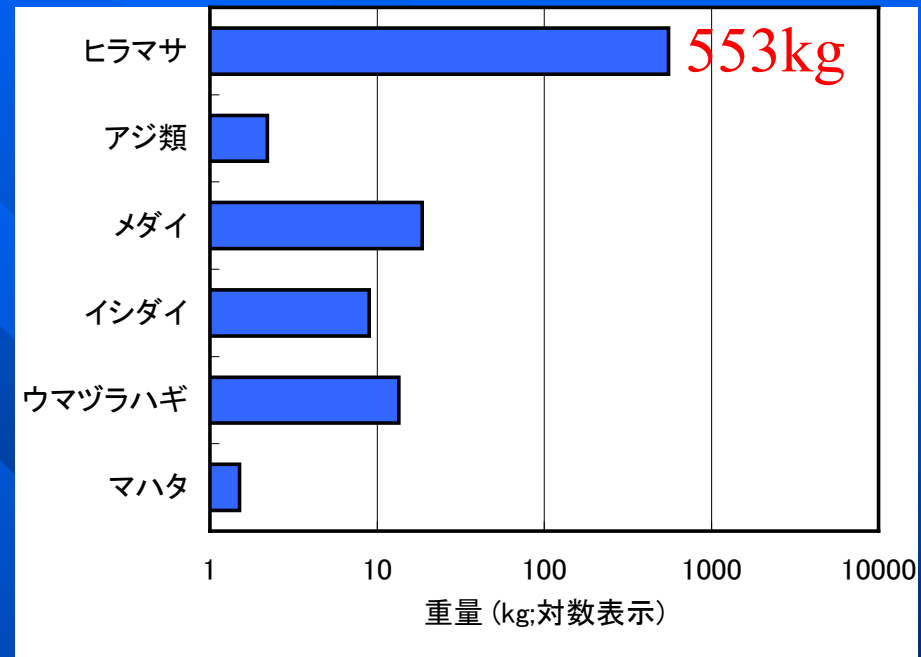
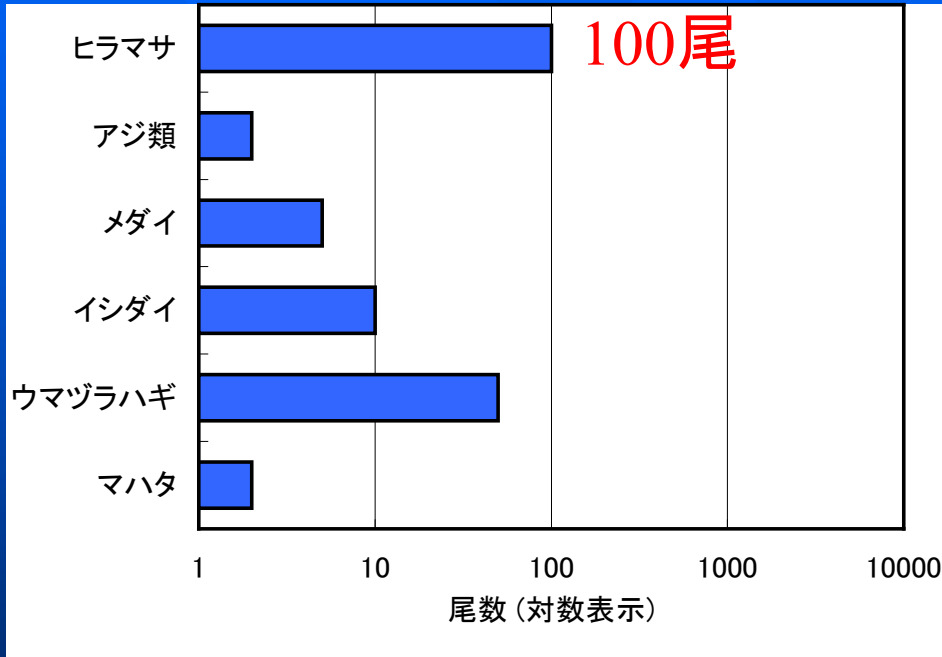
ハイブリッド魚礁「スーパーSK1300S」

対馬市上対馬町五根緒地区

(対馬北地区人工礁事業)

撮影：平成20年10月22日

鯖集魚の種類別尾数と重量



179尾

約600kg

スーパーSK1300Sの効果調査内容

I ROVによる視認効果調査

調査日：平成20年10月22日

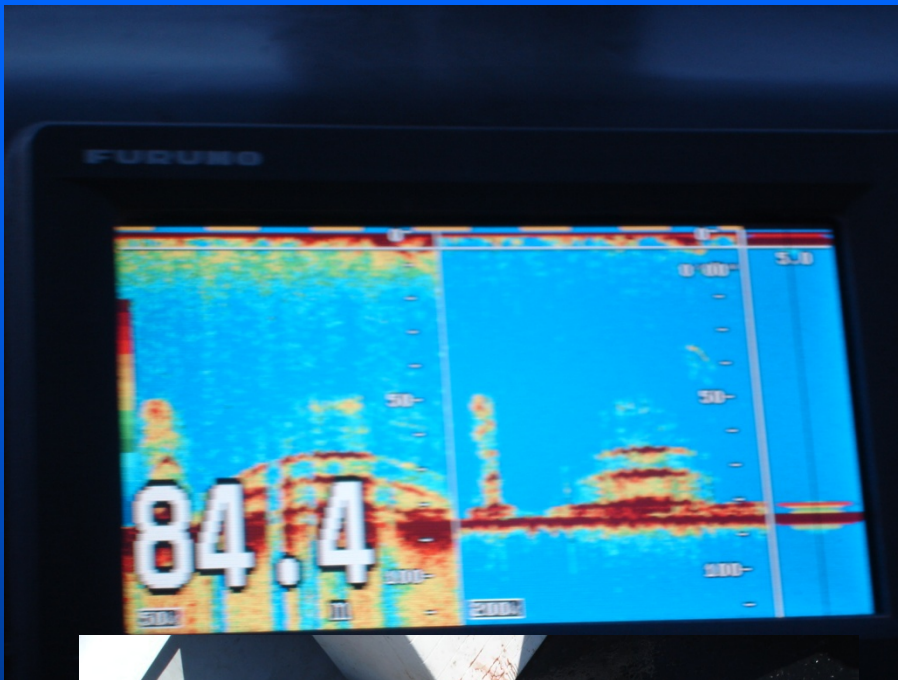
II 漁業者による釣獲調査

調査日：平成21年1月16日

平成21年9月21日

ヒラマサを狙った1本釣り

実施日：平成21年1月16日
えびす丸 品川船長



平成20年1月16日

7:30~13:30 29尾=98.75kg

| ●ヒラマサ | | | ●ヒラマサ | | |
|-------|--------|--------|-------|--------|--------|
| No. | 全長(cm) | 重量(kg) | No. | 全長(cm) | 重量(kg) |
| 1 | 83 | 4.85 | 19 | 61 | 1.95 |
| 2 | 82 | 4.85 | 20 | 64 | 1.85 |
| 3 | 84 | 5.05 | 21 | 62 | 1.85 |
| 4 | 82 | 4.50 | 22 | 61 | 2.05 |
| 5 | 84 | 6.25 | 23 | 60 | 1.70 |
| 6 | 89 | 6.90 | 24 | 57 | 1.50 |
| 7 | 78 | 4.60 | ●カンパチ | | |
| 8 | 73 | 3.25 | No. | 全長(cm) | 重量(kg) |
| 9 | 72 | 3.50 | 1 | 50 | 1.75 |
| 10 | 77 | 4.30 | 2 | 42 | 0.90 |
| 11 | 74 | 3.70 | ●ブリ | | |
| 12 | 67 | 2.70 | No. | 全長(cm) | 重量(kg) |
| 13 | 69 | 2.90 | 1 | 91 | 7.70 |
| 14 | 78 | 3.60 | ●メダイ | | |
| 15 | 77 | 3.65 | No. | 全長(cm) | 重量(kg) |
| 16 | 71 | 2.75 | 1 | 60 | 2.80 |
| 17 | 65 | 2.40 | 2 | 63 | 3.15 |
| 18 | 60 | 1.80 | | | |

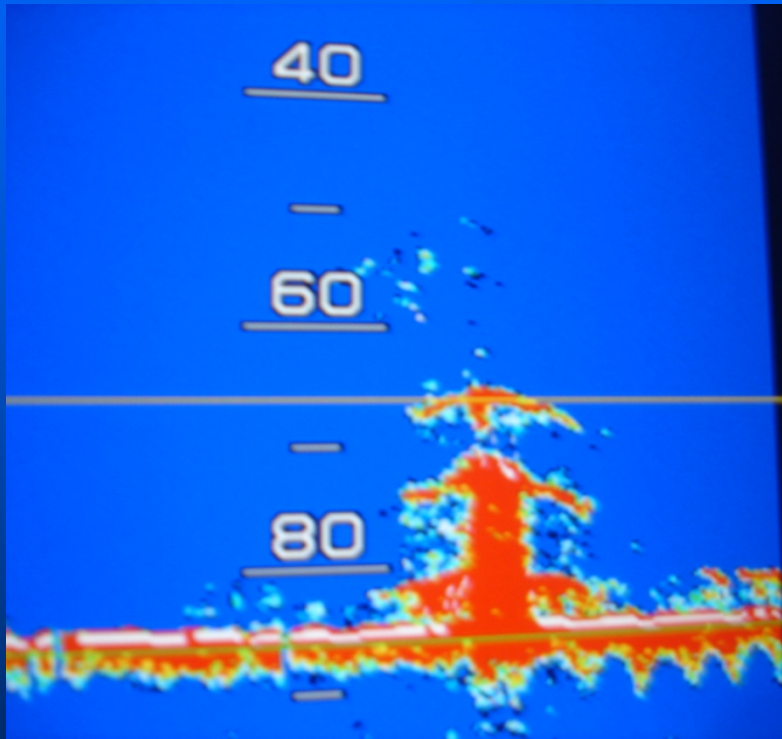


ブリ 7.7kg(91cm)

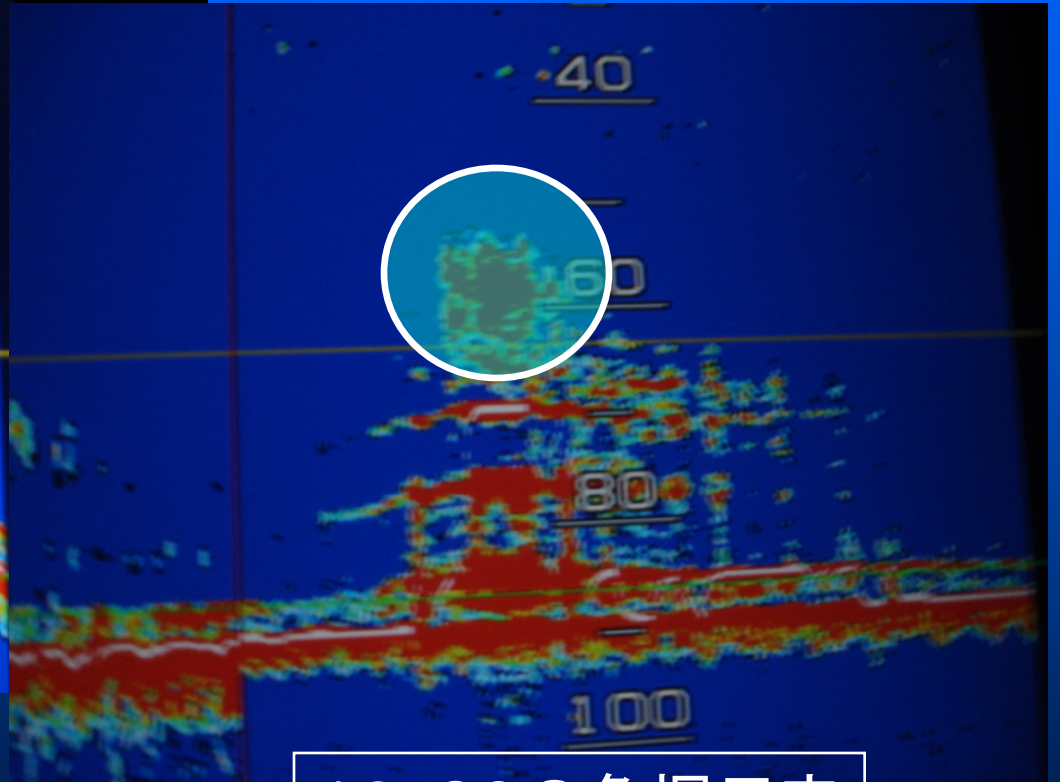
メダイ(ダルマ)を狙った1本釣り (樽流し漁)

実施日:平成21年9月21日
成和丸 西田船長

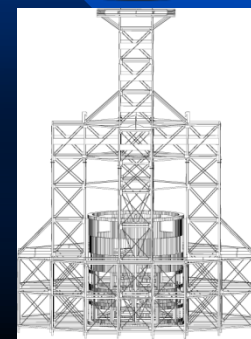
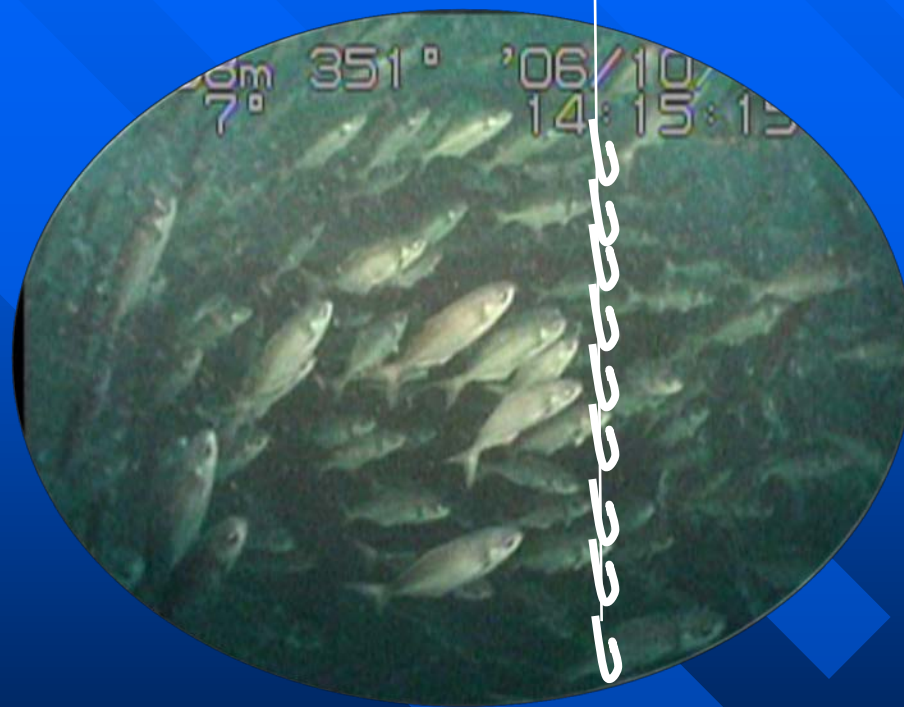




18:30の魚探反応



19:30の魚探反応





漁具の引き揚げ＝約8分間隔

★130尾を5.5hで釣り上げる

| 時刻別 釣果 | | | |
|--------|----------|-------|--------|
| | 時刻 | メダイ:尾 | ヒラマサ:尾 |
| 1 | 19:25 | 1 | |
| 2 | 20:00 5 | | 2 |
| 3 | 20:15 5 | | 1 |
| 4 | 20:30 5 | 3 | |
| 5 | 20:40 10 | | 2 |
| 6 | 20:55 15 | 4 | |
| 7 | 21:02 7 | 3 | |
| 8 | 21:10 8 | 2 | 1 |
| 9 | 21:17 7 | 1 | 1 |
| 10 | 21:25 8 | 2 | |
| 11 | 21:32 7 | 4 | |
| 12 | 21:40 8 | 3 | |
| 13 | 21:54 6 | 3 | |
| 14 | 22:02 8 | 3 | |
| 15 | 22:09 7 | 5 | |
| 16 | 22:16 7 | 3 | |
| 17 | 22:24 8 | 4 | |
| 18 | 22:32 8 | 5 | |
| 19 | 22:38 6 | 5 | 1 |
| 20 | 22:45 7 | 5 | |
| 21 | 22:55 10 | 6 | |
| 22 | 23:00 5 | 3 | |
| 23 | 23:10 10 | 4 | |
| 24 | 23:16 6 | 5 | |
| 25 | 23:22 6 | 4 | |
| 26 | 23:30 8 | 5 | |
| 27 | 23:37 7 | 3 | |
| 28 | 23:45 8 | 7 | |
| 29 | 23:52 7 | 3 | |
| 30 | 0:00 8 | 3 | |
| 31 | 0:06 6 | 3 | |
| 32 | 0:12 6 | 3 | |
| 33 | 0:20 8 | 1 | |
| 34 | 0:25 5 | 2 | |
| 35 | 0:30 5 | 5 | |
| 36 | 0:37 7 | 2 | |
| 37 | 0:45 8 | 2 | |
| 38 | 0:52 7 | 3 | |
| 39 | 0:56 8 | 2 | |
| | 計(尾) | 122 | 8 |

釣果 まとめ

釣り時間: 19:25~0:56 (約5.5h)

メダイ = 122尾 (300.3kg) = 42箱 (3尾入れト口箱)

ヒラマサ = 8尾 (35.1kg) = 6箱 (1か2尾入れト口箱)



合計 335.4 kg