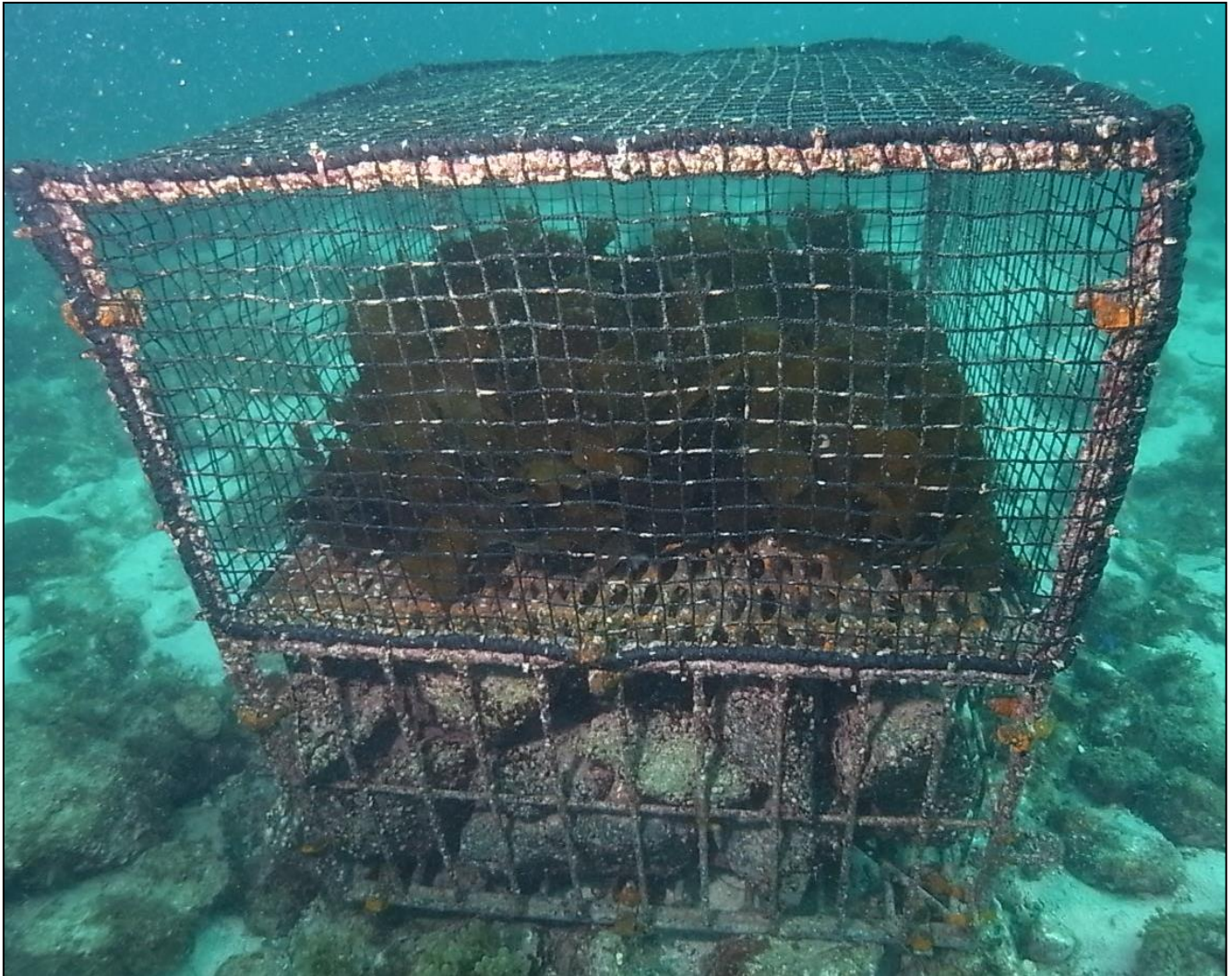


# ネット装着組立式藻場礁 簡易台座(砂地タイプ)



## 簡易台座の特徴

- だれでも簡単に人力で組み立てられます。
- 蛇籠部に石をいっぱい詰めると重量は680kg程度のため、沈設は定置用のユニック船等で可能と思います。なお、漁船や吊上げ重量が1トン未満のユニック船等で利用する場合は石を後で詰めることも可能です。
- 石や土嚢を後から(水中で)入れることによって、ユニックのない漁船等でも沈設が可能です。
- 藻場増殖プレートの取付は容易で、取り外しが可能です。
- 底質が特に砂地で安定する製品。
- ネットは五面一体展開方式シリコン加工であり、取り外し可能であり、汚れにくく、破けにくい。
- 礁下部の石配置部分は、アワビ等の放流場所として利用できます。

## ネット装着可能組立式藻場礁 諸元

高さ : 1m  
幅 : 約90cm × 90cm  
鋼材重量 : 約80kg  
ウエイト : 約600kg

## 採用実績

### 離島漁業支援交付金事業

巖原豆酏、巖原阿連、巖原久和、美津島尾崎、上対馬琴、上対馬泉、上県伊奈、平戸市度島  
西海市大島、上五島有川、上五島上五島、上五島若松、五島奥浦、鹿児島県古仁屋、宮崎県北浦  
三重県水産研究所、高知県須崎市、福岡県糸島市、鹿児島県いちき串木野市  
国際航業(株)(三重)、いであ(株)(三重)、(株)ジェフ(伊東)

# 簡易台座(砂地タイプ)

## 施工手順(ユニック船の場合)



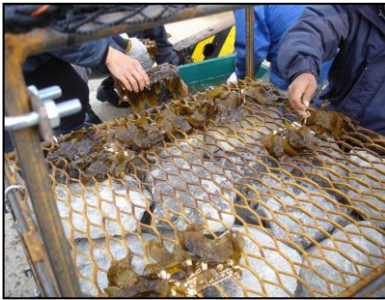
①組立



②組立



③組立



④プレート取付



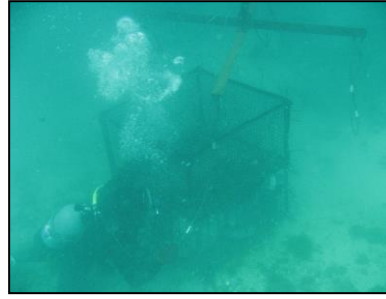
⑤ネット取付



⑥ユニック船積み込み



⑦沈設



⑧沈設作業(水中)



⑨沈設直後

## 人力での設置事例



石を入れずに浮き取付



人力で投入



石、海藻、ネットは  
水中作業

住友大阪セメント株式会社  
建材事業部 営業統括グループ  
〒105-8641 東京都港区東新橋1-9-2 汐留住友ビル20階  
電話03-6370-2721 FAX03-6370-2758  
Email: ocean2@soc-tec.com

株式会社 SNC  
営業部 海洋製品グループ  
〒811-2202 福岡県糟屋郡志免町大字志免90番地  
電話092-935-2764 FAX092-935-4379  
Email: ocean@snc-inc.co.jp