

稚エビが安全に育つ最適な棲み家

エビクルハウスと

核藻場礁で信頼と実績の

K-bankリーフ

の組み合わせ

イセエビの
保護育成の
決定版！

住友大阪セメントの

イセエビ増殖礁



海藻が着床する
プレートを天面に配置

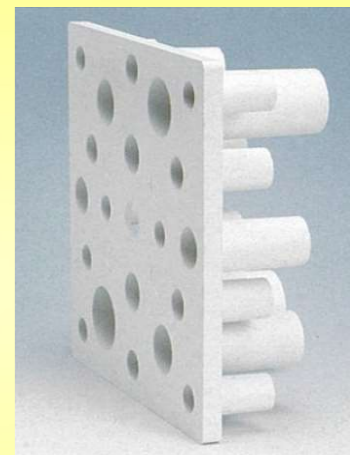
海藻付きプレートの
装着も可能(時期・場所により)



エビクルハウス

成長に併せて
ベストフィットな孔を用意
孔周辺の餌場は
稚エビの餌場として機能

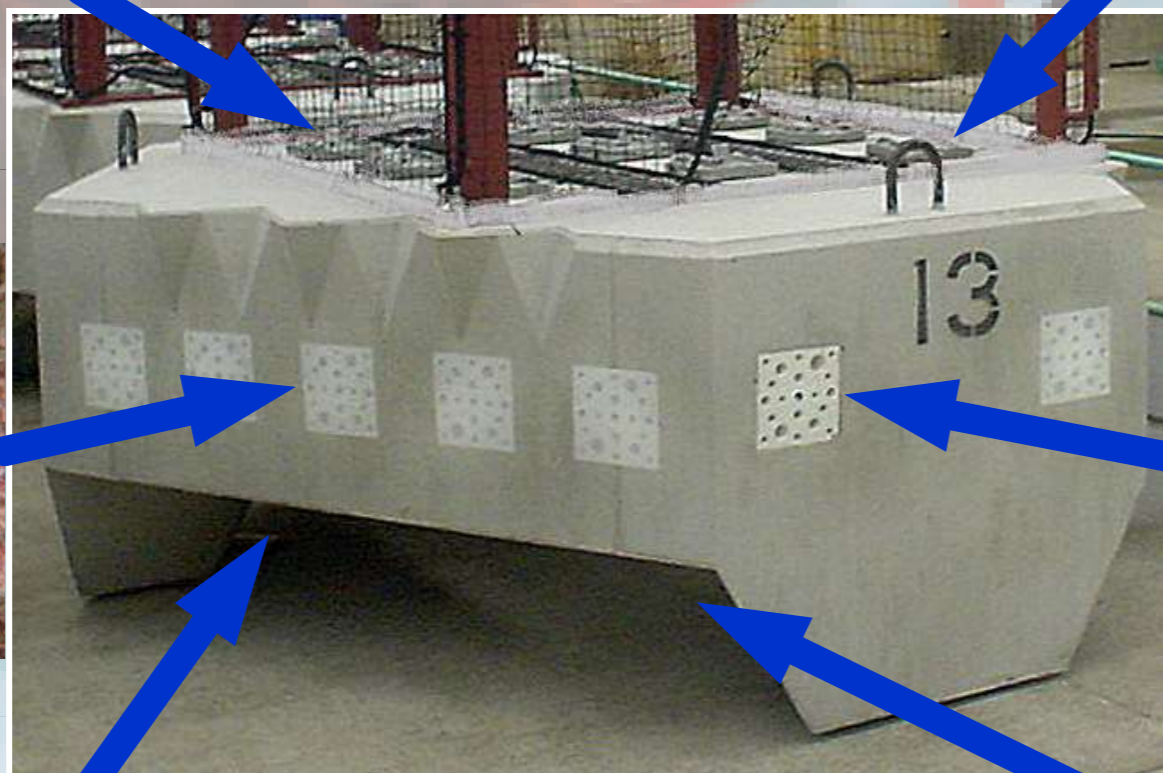
エビクルハウスとは、水産総合
研究センターとの共同開発によ
るもので、イセエビの子供であ
るプエルルス(通称ガラスエビ)や
稚エビの保育に最適な隠れ場(ベ
ストサイズの孔)を提供でき
るイセエビ保育用特殊プレート
です。(同センターより基本
特許について実施許諾を受けて
おります)



エビクルハウスに稚エビ

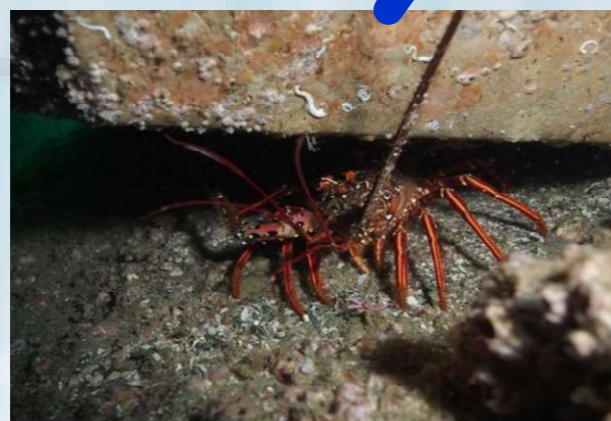


エビクルハウスに稚エビ



注)実際の製品には、鉄柱とネットはありません。

脚の隙間に
成体イセエビ



住友大阪セメント株式会社

建材事業部 営業統括グループ

〒105-8641 東京都港区東新橋1-9-2

汐留住友ビル20階

TEL.03-6370-2721 FAX.03-6370-2758

住友大阪セメント海洋製品販売総代理店

SOC 株式会社SNC

製品事業部 海洋製品グループ

〒811-2202 福岡県粕屋郡志免町大字志免90

TEL.092-935-2764 FAX.092-935-4379

E-mail ocean@snc-inc.co.jp